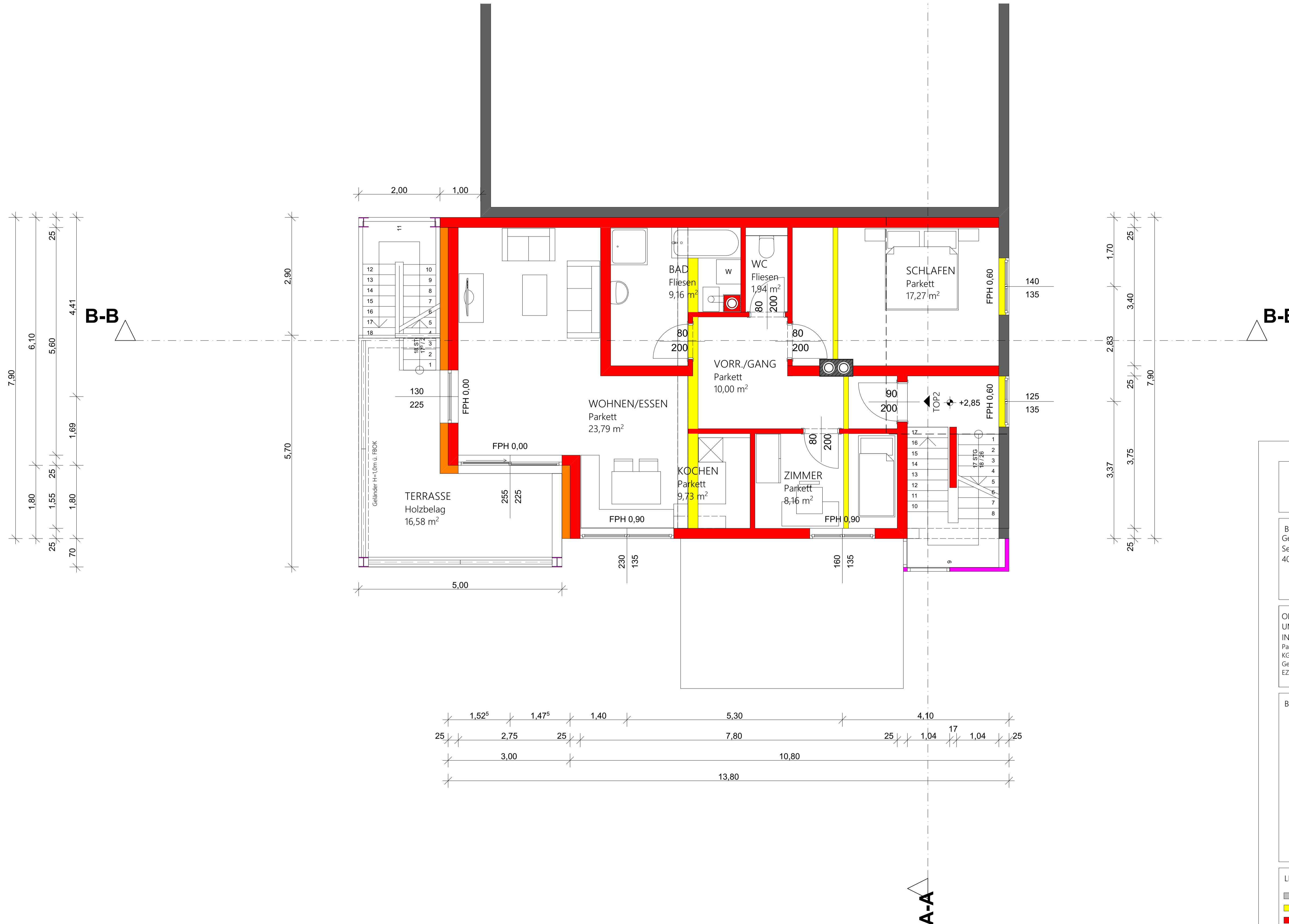


OBERGESCHOSS



EINREICHPLAN

BAUWERBER: GeMa Projektentwicklung GmbH Semmelweißstrasse 70a 4020 Linz	GRUNDEIGENTÜMER: Ing. Markus Geisbauer Habichtweg 3 4062 Kirchberg-Thening
OBJEKT: UM-UND ZUBAU EINES WOHNHAUSES INKL. CARPORT UND NEBENGEBÄUDEN Parz.Nr.: 251/173 KG.: Traun Gem.: Traun, Steinweg 6 EZ.: 3120	PLANINHALT: GRUNDRISS OG
BEHÖRDE:	PLANVERFASSER: DIE ÜBEREINSTIMMUNG DES BAUVORHABENS MIT ALLEN BAURECHTLICHEN VORSCHRIFTEN WIRD BESTÄTIGT
	BAUFÜHRER: DIE ÜBERWACHUNG DER GESAMTEN BAUFÜHRUNG WIRD ÜBERNOMMEN

LEGENDE BAUTEILE: Bestand (Grey), Abbruch (Yellow), Neubau (Red), Umbau (Pink), Ziegelmauerwerk (Red), Beton unbewehrt (Green), Stahlbeton bewehrt (Blue), Holz (Brown), Trockenbau (Orange), Dämmung (Light Blue), Stahl (Purple), SW-Kanal (Blue), RW-Kanal (Blue), Erdgas (Green), Parifikatsgrenze (Dashed), Grundgrenze (Dotted), Baufluchtgrenze (Dashed)

DATUM: August 2015	GEZEICHNET VON: SB	PLANNUMMER: TR_Ein01a
GEÄNDERT AM:	GEPRÜFT VON: MG	MASSSTAB: 1 : 50